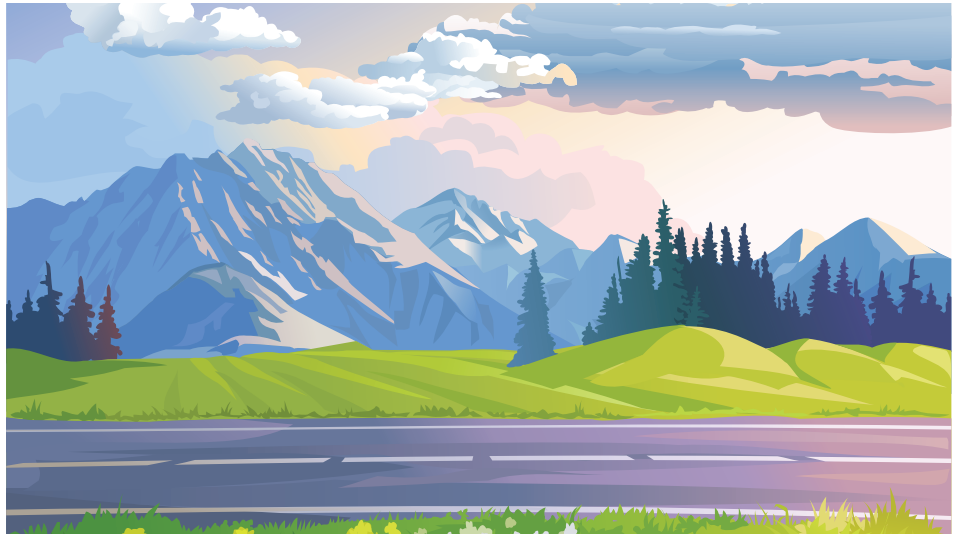


# La strada



## CARATTERISTICHE DALLA STRADA

**circonvallazione:** *bypass*  
**strada di campagna:** *country lane*  
**doppia carreggiata:** *dual carriageway*  
**strada principale:** *main road*  
**autostrada:** *motorway*  
**strada a senso unico:** *one-way street*  
**tangenziale:** *ring road*  
**strada:** *road*  
**strada a pedaggio:** *toll road*  
**angolo:** *corner*  
**incrocio:** *crossroads*  
**cordolo:** *kerb*  
**biforcazione:** *fork*  
**corsia d'emergenza:** *hard shoulder*  
**raccordo:** *junction*  
**slargo:** *lay-by*  
**passaggio a livello:** *level crossing*  
**marciapiede:** *pavement*  
**attraversamento pedonale:** *pedestrian crossing*  
**segnale stradale:** *road sign*  
**marginella della strada:** *roadside*  
**lavori stradali:** *roadworks*  
**rotonda:** *roundabout*  
**riparazioni auto:** *services*  
**cartello stradale:** *signpost*  
**limite di velocità:** *speed limit*  
**incrocio a T:** *T-junction*  
**pedaggio:** *toll*

**semaforo:** *traffic light*  
**svolta:** *turning*  
**parceggio:** *car park*  
**parceggio riservato ai disabili:** *disabled parking space*  
**parceggio multipiano:** *multi-storey car park*  
**parcheggiare:** *to park*  
**parchimitro:** *parking meter*  
**tagliando del parceggio:** *parking ticket*  
**vigile urbano:** *traffic warden*

## PROBLEMI STRADALI

**incidente:** *accident*  
**guasto:** *breakdown*  
**misuratore alcolico:** *breathalyser*  
**cric:** *jack*  
**cavi della batteria:** *jump leads*  
**gomma a terra:** *flat tyre*  
**nebbia:** *fog*  
**icy road:** *strada ghiacciata*  
**puncture:** *foratura*  
**speeding fine:** *multa per eccesso di velocità*  
**traffic jam:** *ingorgo stradale*  
**to crash:** *schiantarsi*  
**to have an accident:** *avere un incidente*  
**to skid:** *slittare*  
**to stall:** *bloccarsi*  
**to swerve:** *sbandare*